

Система электронного документооборота

«Курьер»

Руководство по созданию личных сертификатов и обновлению личных сертификатов.

ООО «Центр бухгалтерских услуг»

Новороссийск, 2013 г.

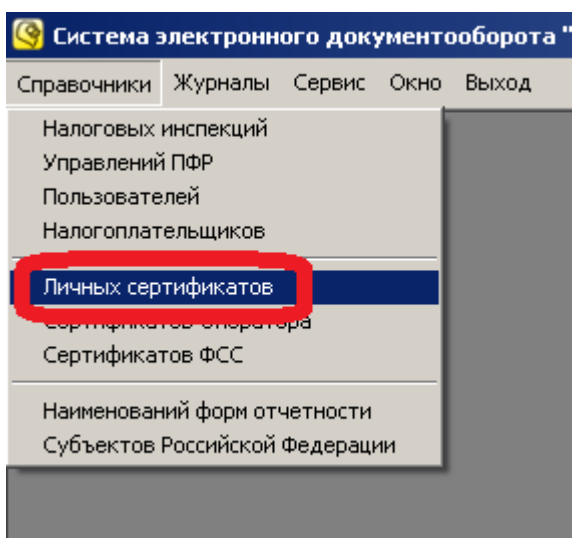
Разработчиком и обладателем авторских прав на систему электронного документооборота «Курьер» является ООО «Центр бухгалтерских услуг».

Адрес: 353900, Краснодарский край, город Новороссийск,
проспект Дзержинского, 211
Телефон: (8617) 76 46 72
Электронный адрес: courier@couriern.ru
Веб-сайт: www.couriern.ru

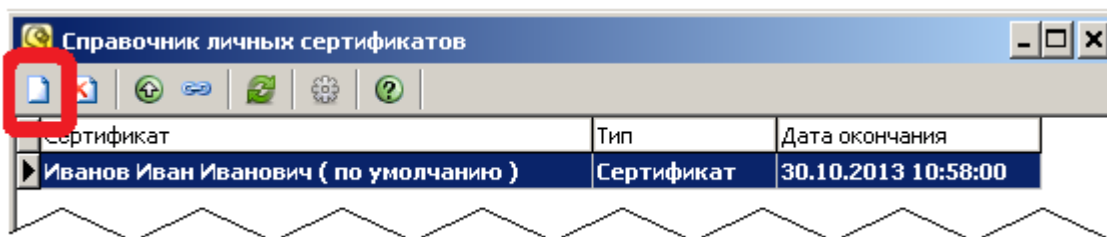
Примечание: для продления личного сертификата требуется наличие установленного ранее личного сертификата с не истёкшим сроком действия. Если все личные сертификаты уже истекли, либо не были установлены, то сделать продление сертификата в автоматическом режиме невозможно. Для этого будет необходимо обратиться в отдел договоров ООО «Центр бухгалтерских услуг». В случае если личный сертификат и ключи есть, но не установлены в справочнике, то нужно обратиться в службу технической поддержки.

Для создания нового личного сертификата или обновления личного сертификата выполните следующие действия:

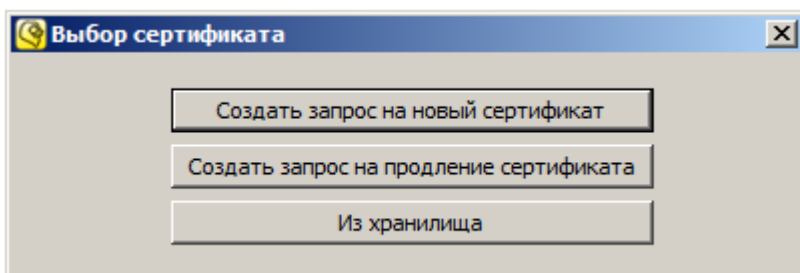
- 1) откройте меню «Справочники» - «Личных сертификатов»:



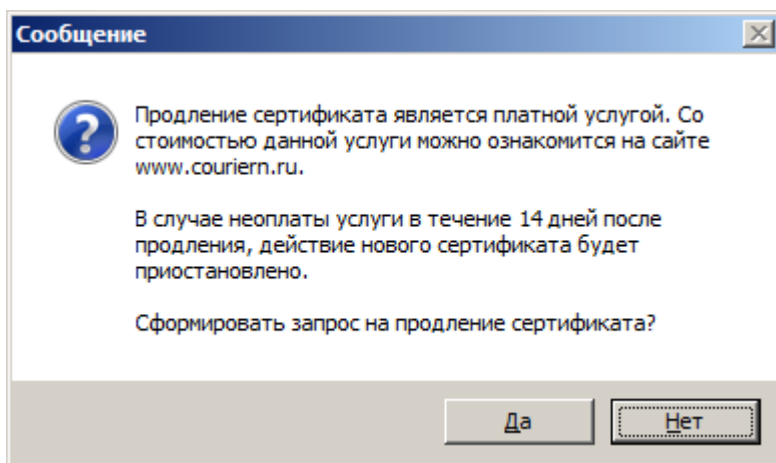
- 2) нажмите кнопку «Добавить» ():



- 3) выберите пункт «Создать запрос на новый сертификат» если нужно создать новый личный сертификат.
- 4) выберите пункт «Создать запрос на продление сертификата» если ранее был установлен личный сертификат, который нужно продлить.



- 5) При выборе пункта «Создать запрос на новый сертификат» будет открыто окно выбора файла запроса на новый сертификат с диска. Для получения файла запроса на новый личный сертификат необходимо обратиться в отдел договоров ООО «Центр бухгалтерских услуг». (если файл запроса не будет выбран, то создание сертификата прекратится):
- 6) При выборе пункта «Создать запрос на продление сертификата» прочитайте предупреждение и выберите «Да», если согласны (если выберите «Нет», то обновление прекратится):



- 7) При выборе пункта «Создать запрос на новый сертификат» и выборе файла запроса откроется форма с данными, полученными из файла запроса. При этом поля нельзя редактировать. Проверьте правильность всех данных. Если данные верны, перейдите к следующему шагу (9):

Создание запроса на сертификат

Сведения о сертификате

ИНН (INN):	000123456789
КПП:	
СНИЛС владельца сертификата (SNILS):	12345678901
ОГРН (OGRN):	
Фамилия руководителя организации (SN):	Петров
Имя руководителя организации (G):	Пётр
Отчество руководителя организации (G):	Петрович
Подразделение (OU):	Центральное
Организация (O):	ООО Компания
Город (L):	Новороссийск
Улица и номер дома (STREET):	Улица 123
Область (S):	Краснодарский край
Страна/регион (C):	RU
Электронная почта (E):	ivanov@gni.xom
Реестровый номер в ФСС:	1234567890
Код подразделения ФСС:	1234
Должность (T):	Директор
Папка для сохранения закрытого ключа:	C:\2

Создать Отмена

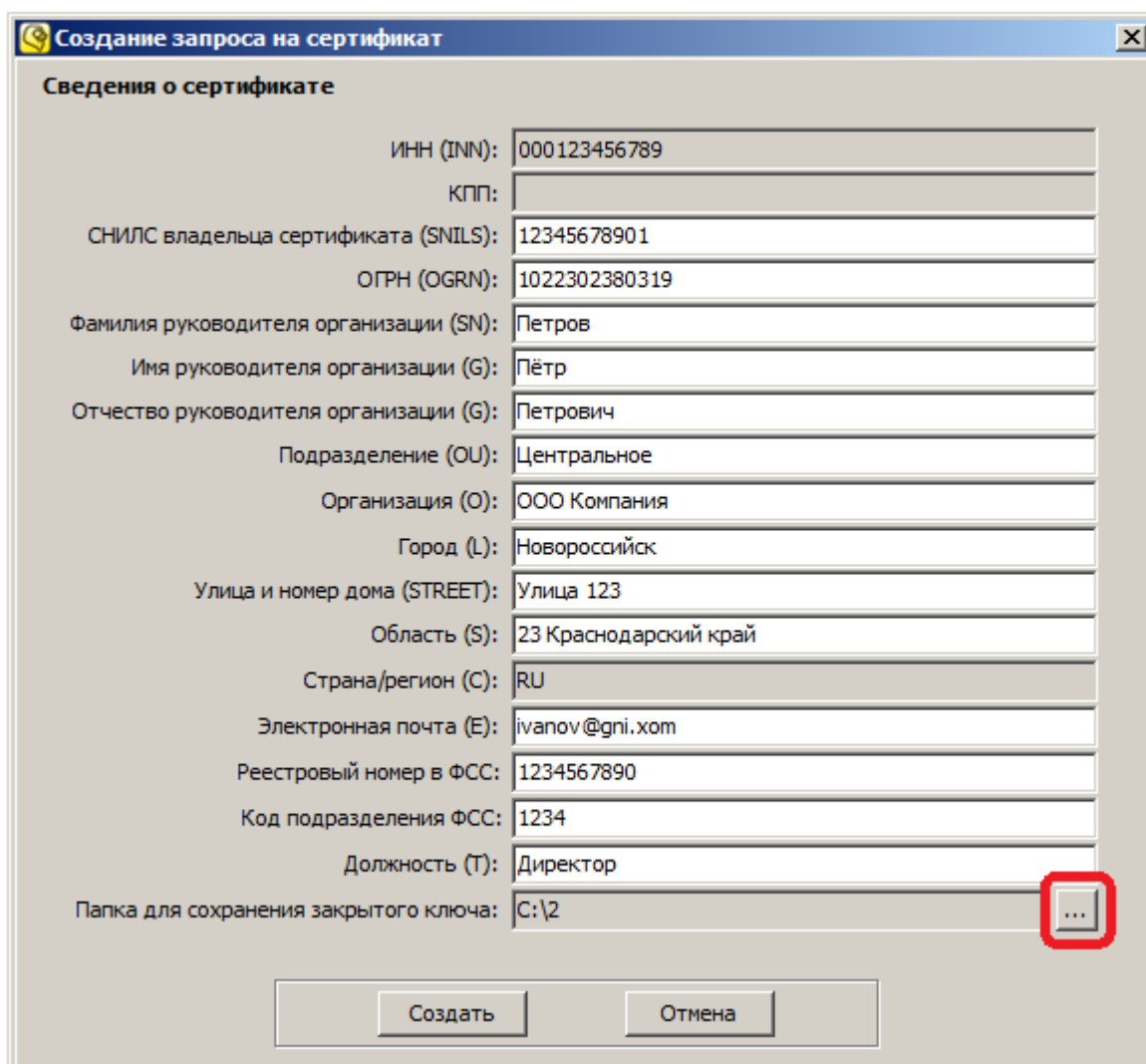
- 8) При выборе пункта «Создать запрос на продление сертификата» откроется форма с данными, полученными из текущего личного сертификата по умолчанию. Проверьте правильность всех данных, внесите необходимые изменения (кроме поля «Папка для сохранения закрытого ключа»). Если данные верны, и ничего изменять не требуется, а также, в случае продления срока действия сертификата без внесения в него изменений, перейдите к следующему шагу. В примере ниже показана замена ФИО руководителя организации Иванова Ивана Ивановича на Петрова Петра Петровича:

Сведения о сертификате	
ИНН (INN):	000123456789
КПП:	
СНИЛС владельца сертификата (SNILS):	12345678901
ОГРН (OGRN):	1022302380319
Фамилия руководителя организации (SN):	Петров
Имя руководителя организации (G):	Пётр
Отчество руководителя организации (G):	Петрович
Подразделение (OU):	Центральное
Организация (O):	ООО Компания
Город (L):	Новороссийск
Улица и номер дома (STREET):	Улица 123
Область (S):	23 Краснодарский край
Страна/регион (C):	RU
Электронная почта (E):	ivanov@gni.xom
Реестровый номер в ФСС:	1234567890
Код подразделения ФСС:	1234
Должность (T):	Директор
Папка для сохранения закрытого ключа:	C:\2

Создать Отмена

Примечание: в обязательном поле «Папка для сохранения закрытого ключа» указывается папка, куда будут помещены файлы резервных копий новых ключей и сертификата. Они потребуются при переустановке операционной системы или перемещения СЭД «Курьер» на другой компьютер. Рекомендуется сохранить файлы с ключами и сертификатом на внешнем носителе: дискете, карте флеш-памяти, внешнем жестком диске. В целях безопасности этот носитель должен храниться в надежном месте (например, в сейфе), с доступом к нему только уполномоченных лиц.

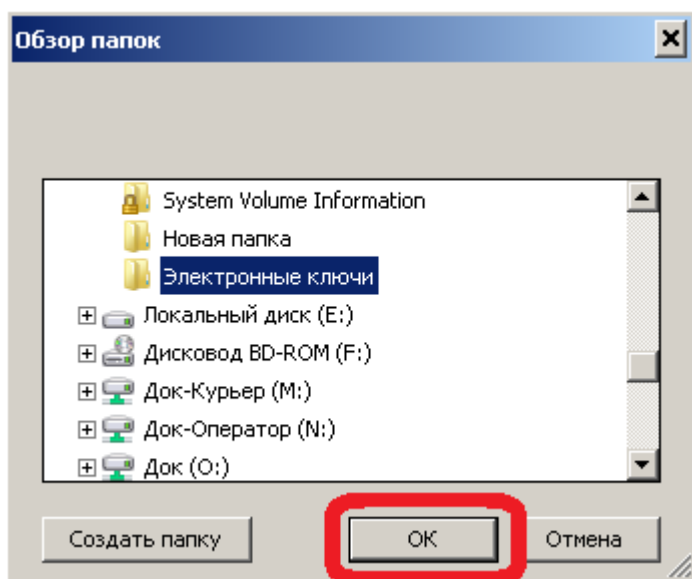
- 9) Нажмите кнопку «Выбор папки» справа от поля «Папка для сохранения закрытого ключа» (...):



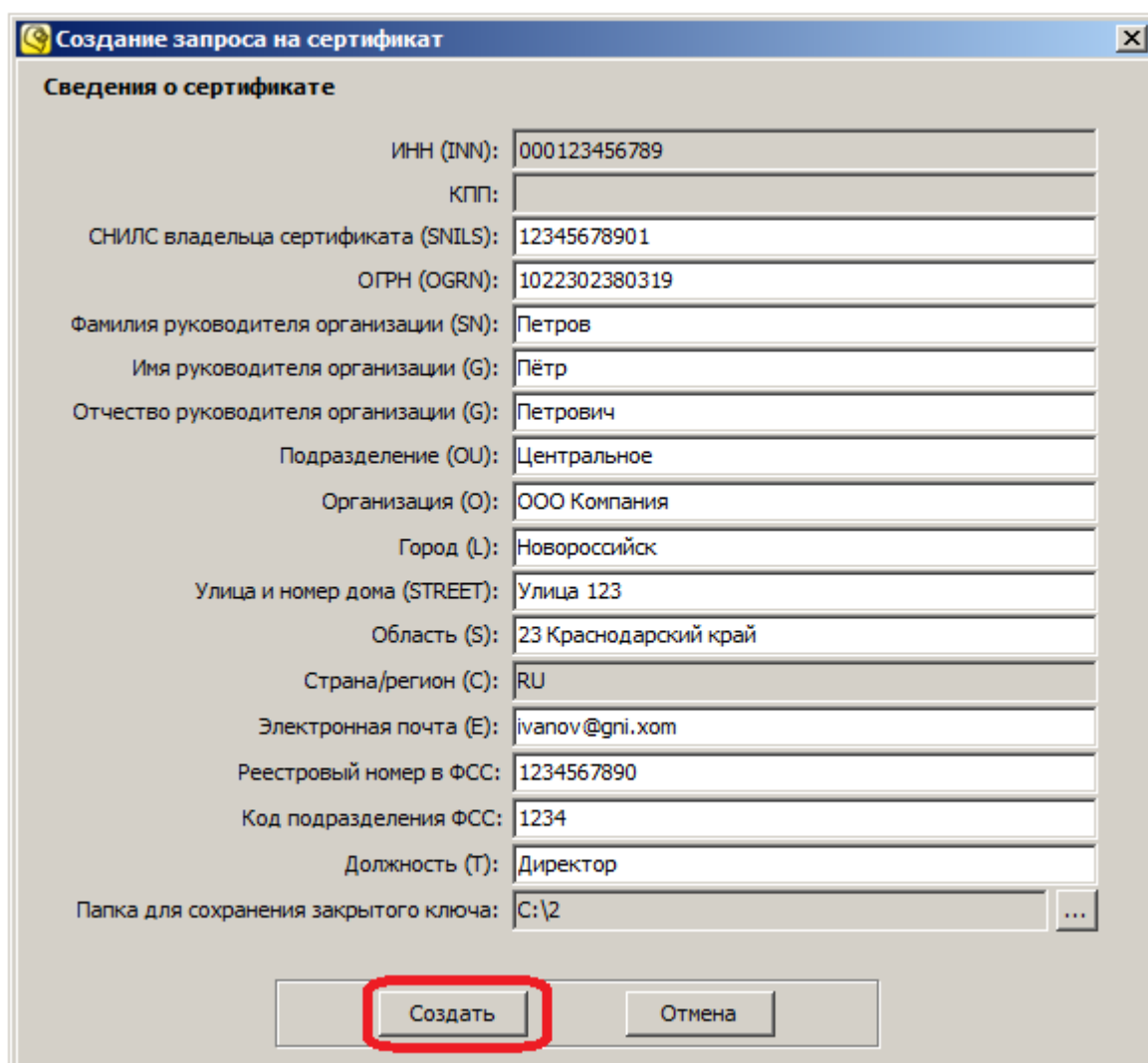
Сведения о сертификате	
ИНН (INN):	000123456789
КПП:	
СНИЛС владельца сертификата (SNILS):	12345678901
ОГРН (OGRN):	1022302380319
Фамилия руководителя организации (SN):	Петров
Имя руководителя организации (G):	Пётр
Отчество руководителя организации (G):	Петрович
Подразделение (OU):	Центральное
Организация (O):	ООО Компания
Город (L):	Новороссийск
Улица и номер дома (STREET):	Улица 123
Область (S):	23 Краснодарский край
Страна/регион (C):	RU
Электронная почта (E):	ivanov@gni.xom
Реестровый номер в ФСС:	1234567890
Код подразделения ФСС:	1234
Должность (T):	Директор
Папка для сохранения закрытого ключа:	C:\2

Создать Отмена

10) Выберите папку на диске, или создайте новую и нажмите кнопку «ОК»:



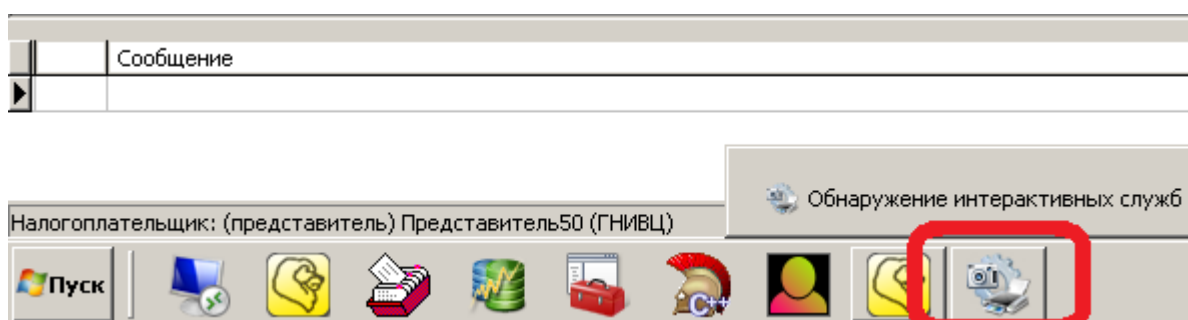
11) Нажмите кнопку «Создать»:



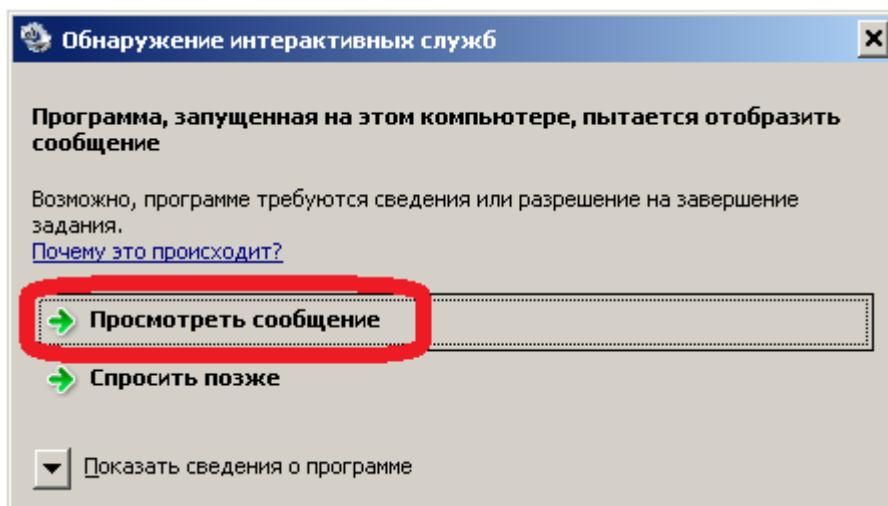
Шаги 12 и 13 предназначены для пользователей ОС Windows Vista, Windows 7 и программы «КриптоПро CSP» версии КС2. Пользователям ОС Windows XP, или программы «КриптоПро CSP» версии КС1 следует пропустить шаги 12 и 13, и перейти к шагу 14.

Примечание: версию программы «КриптоПро CSP» можно узнать следующим образом: через меню «Пуск» откройте «Панель управления», «КриптоПро CSP». В окне программы, на открытой вкладке «Общие» сверху будет указана «Версия ядра СКЗИ». После номера версии можно увидеть код КС1 или КС2.

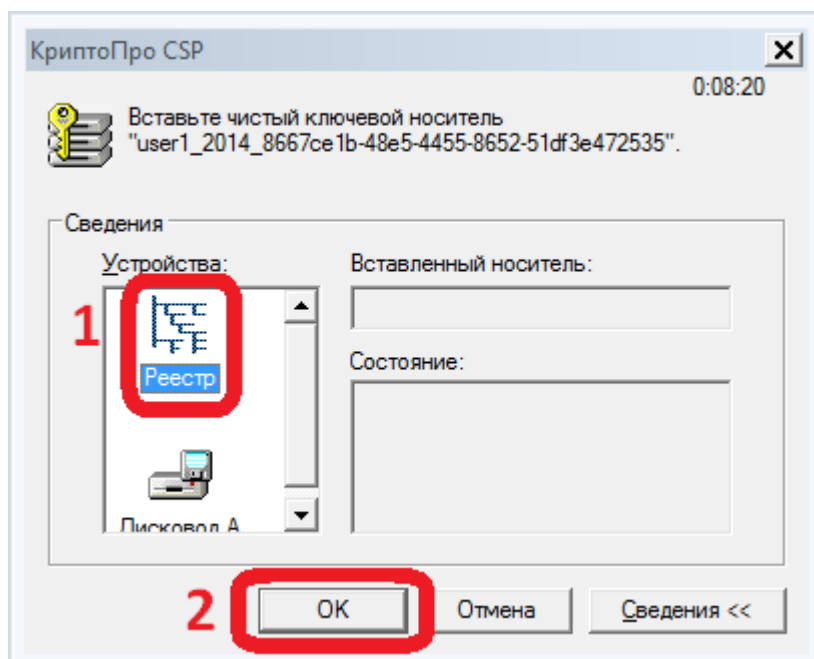
- 12) Внизу, на панели задач Windows появится значок «Обнаружение интерактивных служб». Щелкните по нему левой кнопкой мыши:



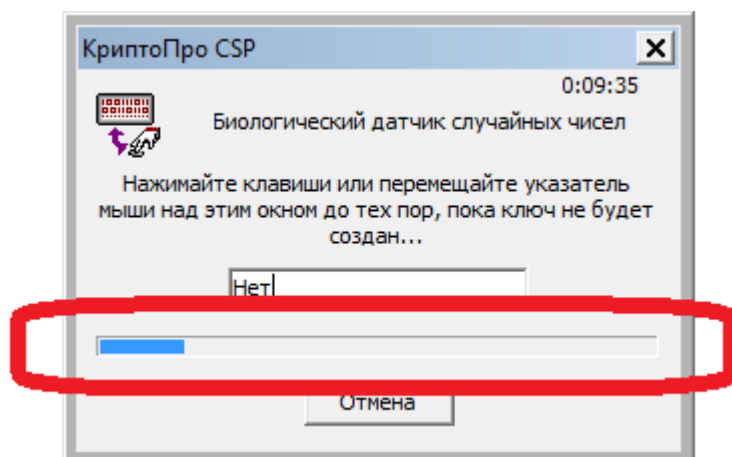
- 13) На экране появится окно сообщения «Обнаружение интерактивных служб». Выберите пункт «Просмотреть сообщение»:



- 14) Посмотрите на экран. Если вы не видите форму, как показано на рисунке ниже, то перейдите к следующему шагу (её появление зависит от установленных устройств). Если эта форма появилась, то убедитесь, что выбрано устройство «Реестр» (1) и нажмите кнопку «OK» (2):

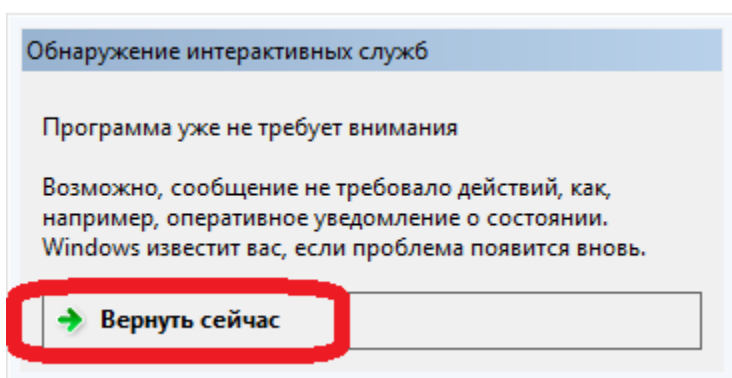


- 15) Перемещайте указатель мыши над окном «КриптоПро CSP» до тех пор, пока не будет заполнен индикатор создания ключа:

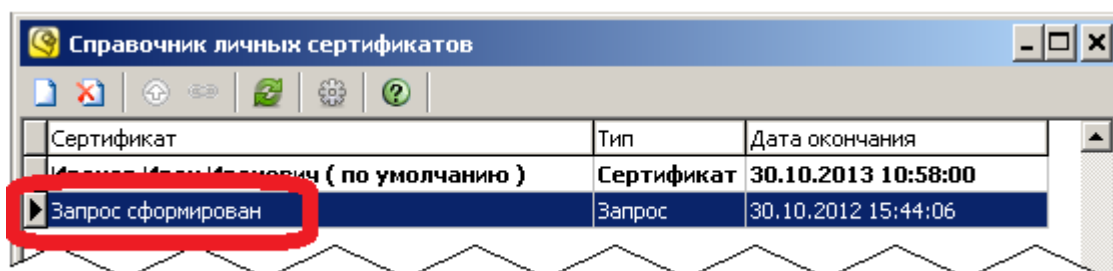


Шаг 16 предназначен для пользователей ОС Windows Vista, Windows 7 и программы «КриптоПро CSP» версии КС2. Пользователям ОС Windows XP, или программы «КриптоПро CSP» версии КС1 следует пропустить шаг 16, и перейти к шагу 17.

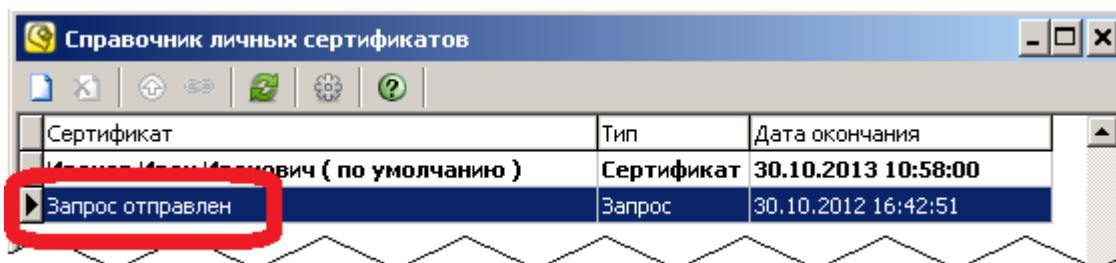
- 16) Когда окно «КриптоПро CSP» закроется, нажмите кнопку «Вернуть сейчас» в окне «Обнаружение интерактивных служб», после чего произойдет возврат к рабочему столу пользователя:



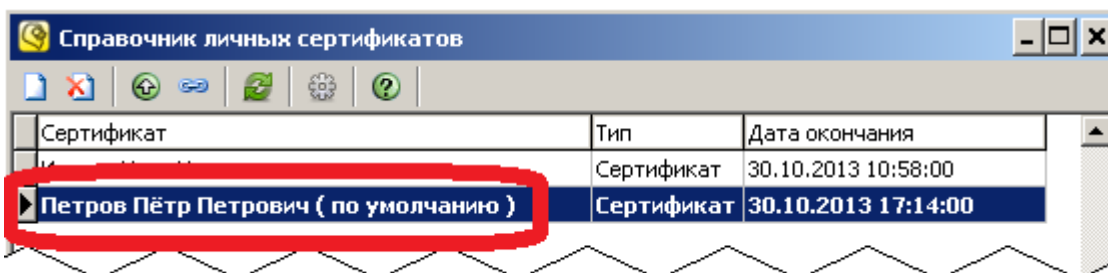
- 17) В справочнике личных сертификатов появится новая запись с запросом и статусом «Запрос сформирован».



- 18) Для однопользовательской версии: запустите сеанс приема/отправки через меню «Сервис» → «Принять/Отправить». Для представительской версии: дождитесь, когда произойдет очередной сеанс приема/отправки, либо запустите его через значок службы в области уведомлений Windows. После этого статус запроса изменится на «Запрос отправлен»:



- 19) Через какое-то время после отправки запроса, нужное для формирования нового сертификата (обычно это 10-15 минут), запустите сеанс приема/отправки (для представительской версии: дождитесь очередного сеанса, либо запустите его через значок службы). Запрос исчезнет из списка, вместо него появится новый сертификат. Если это произошло, то обновление прошло успешно и можно продолжать работу с новым сертификатом:



Примечание: если новый сертификат не появился, а запрос исчез, либо, по прошествии длительного времени (час и больше) остался с прежним статусом «Запрос отправлен», обратитесь в службу технической поддержки.