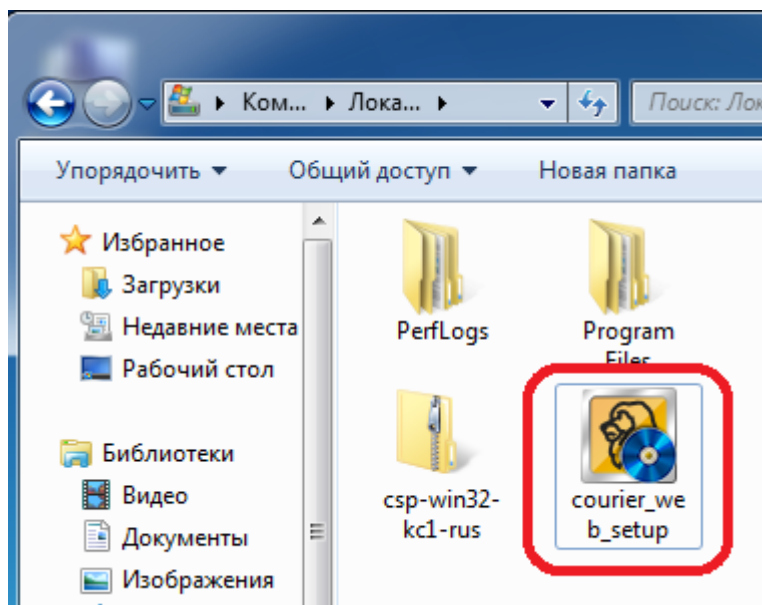


1.1. Установка СЭД «Курьер»

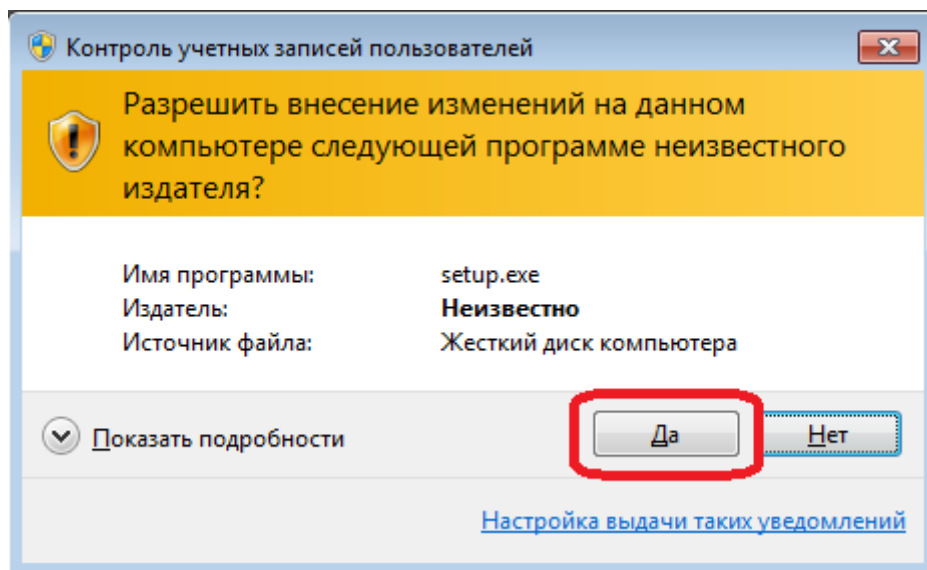
Ниже приведены шаги по установке СЭД «Курьер» на ОС Windows 7.

Для установки СЭД «Курьер» выполните следующие действия:

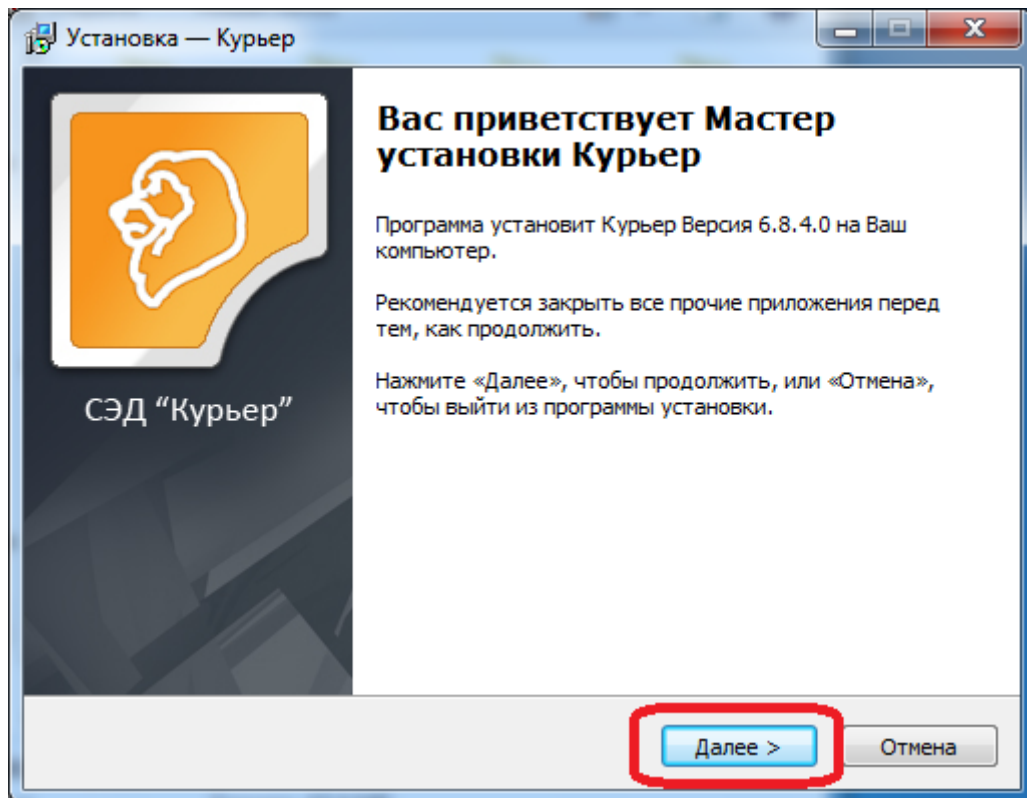
- 1) откройте (дважды щелкните левой кнопкой мыши) установщик СЭД «Курьер»:



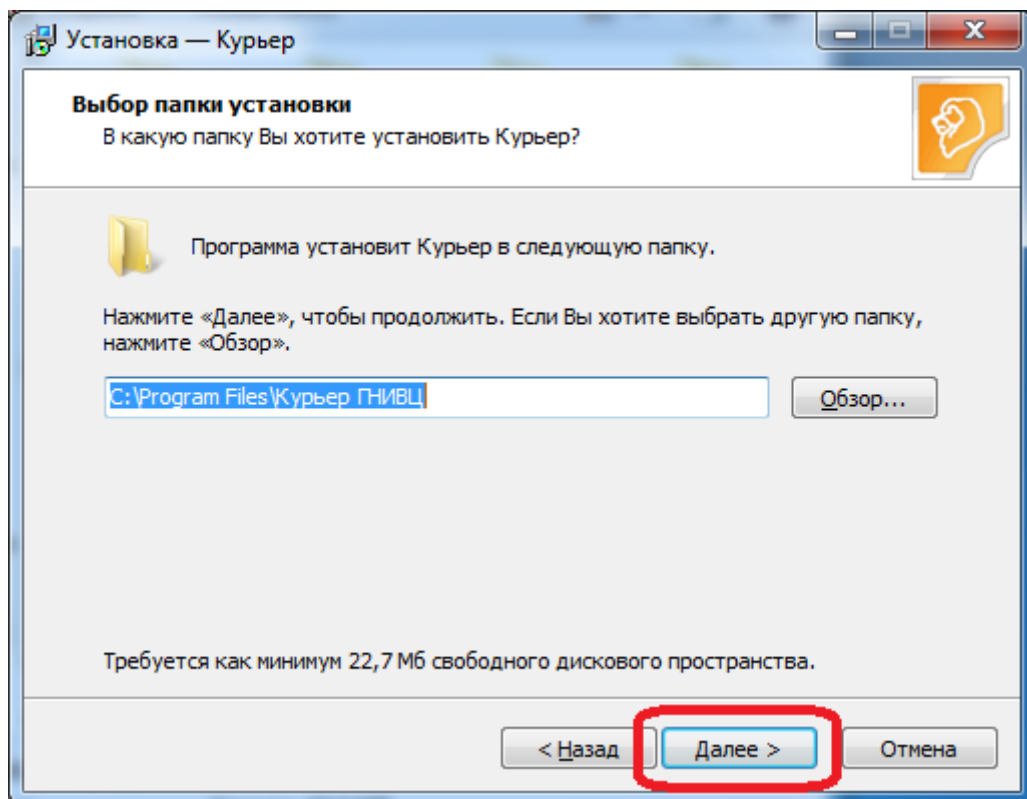
- 2) если появится окно контроля учетных записей с предупреждением, выберите «Да»:



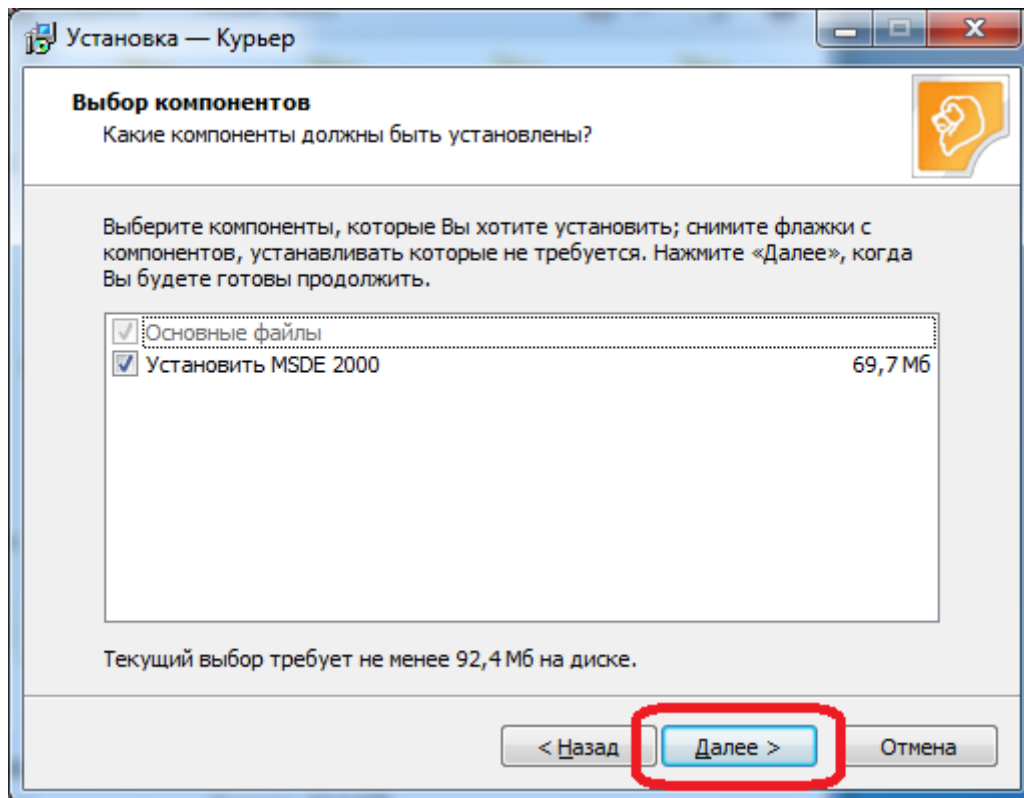
- 3) нажмите кнопку «Далее»:



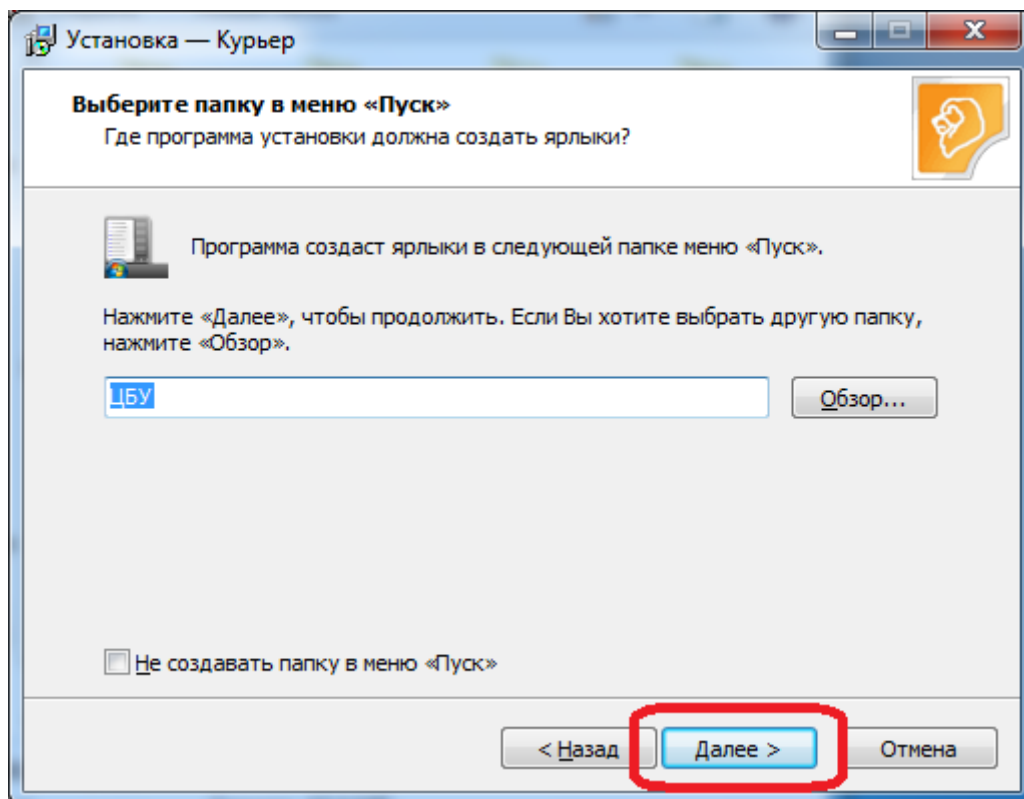
- 4) нажмите кнопку «Далее»:



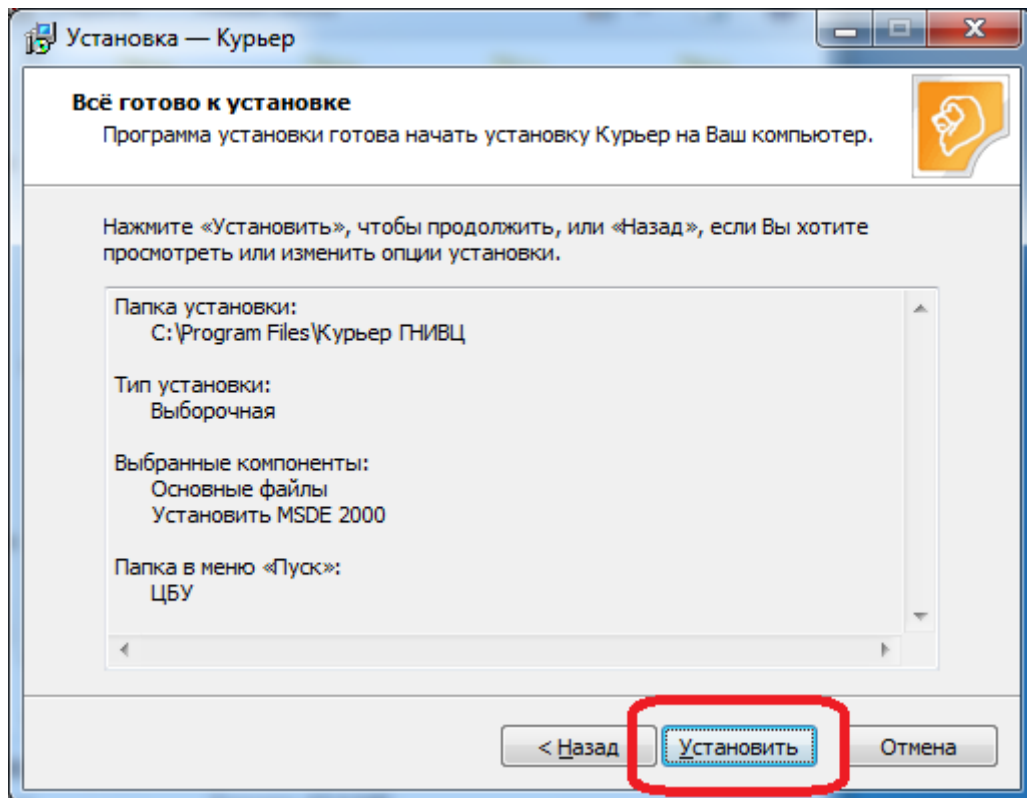
- 5) нажмите кнопку «Далее»:



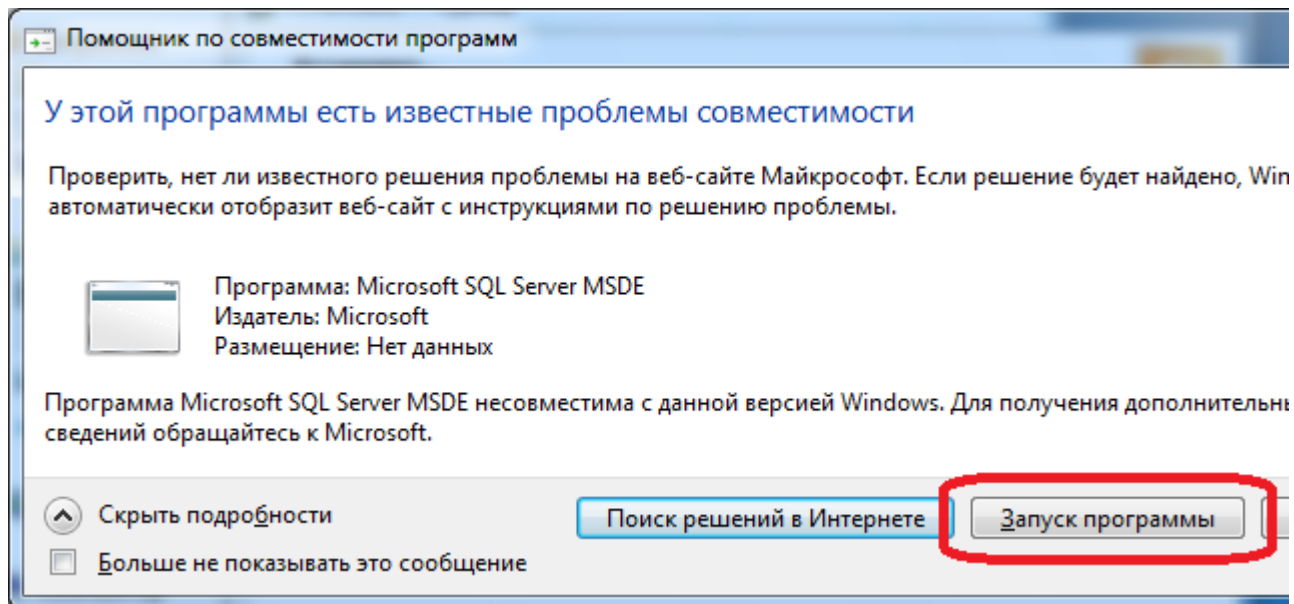
- 6) нажмите кнопку «Далее»:



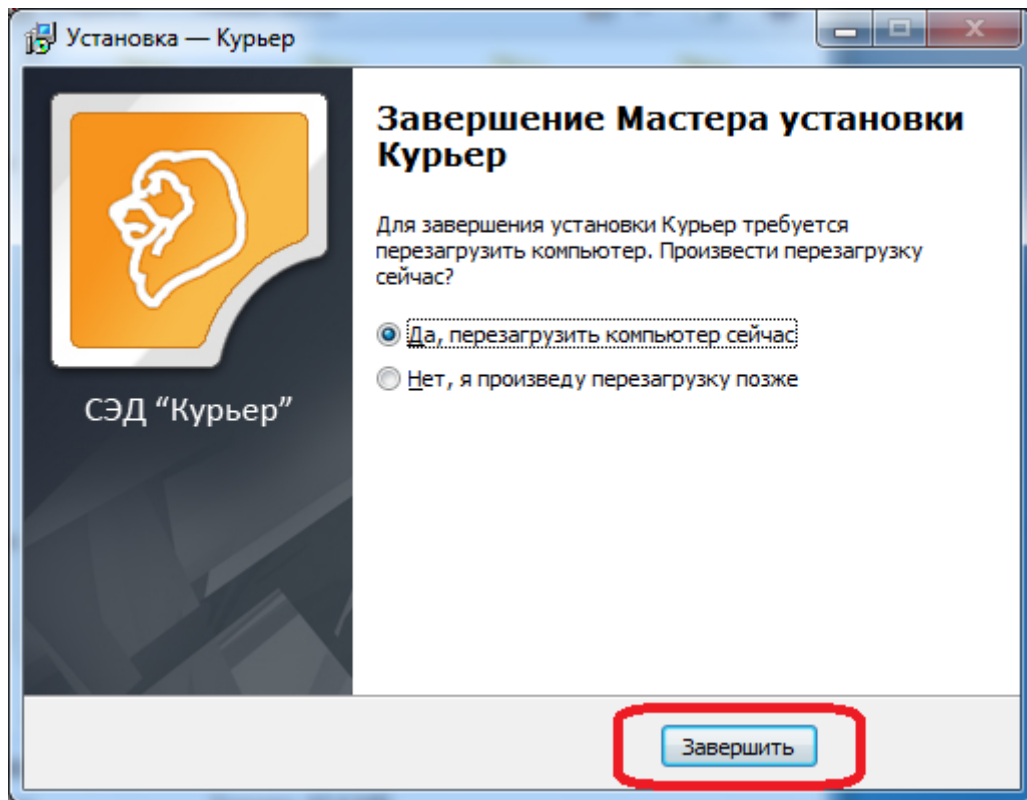
- 7) нажмите кнопку «Установить»:



- 8) если появится окно помощника по совместимости программ, выберите «Запуск программы»:



- 9) нажмите кнопку «Завершить» для перезагрузки компьютера:



Установка завершена.